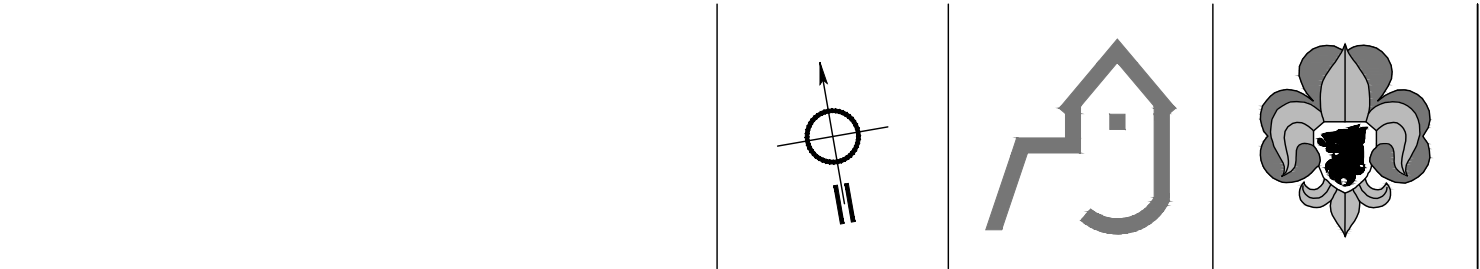



Revize	Datum	Popis změny	Vypracoval	Kontroloval
01				
02				
03				
04				
05				
06				
07				
08				
09				
10				




Koordinace stavby a profesí	Ing. M.Sadílková	±0,00=241,96 m n.m.
Koordinace stavby a technologie		
Statik	Ing. T. Dospíšil	

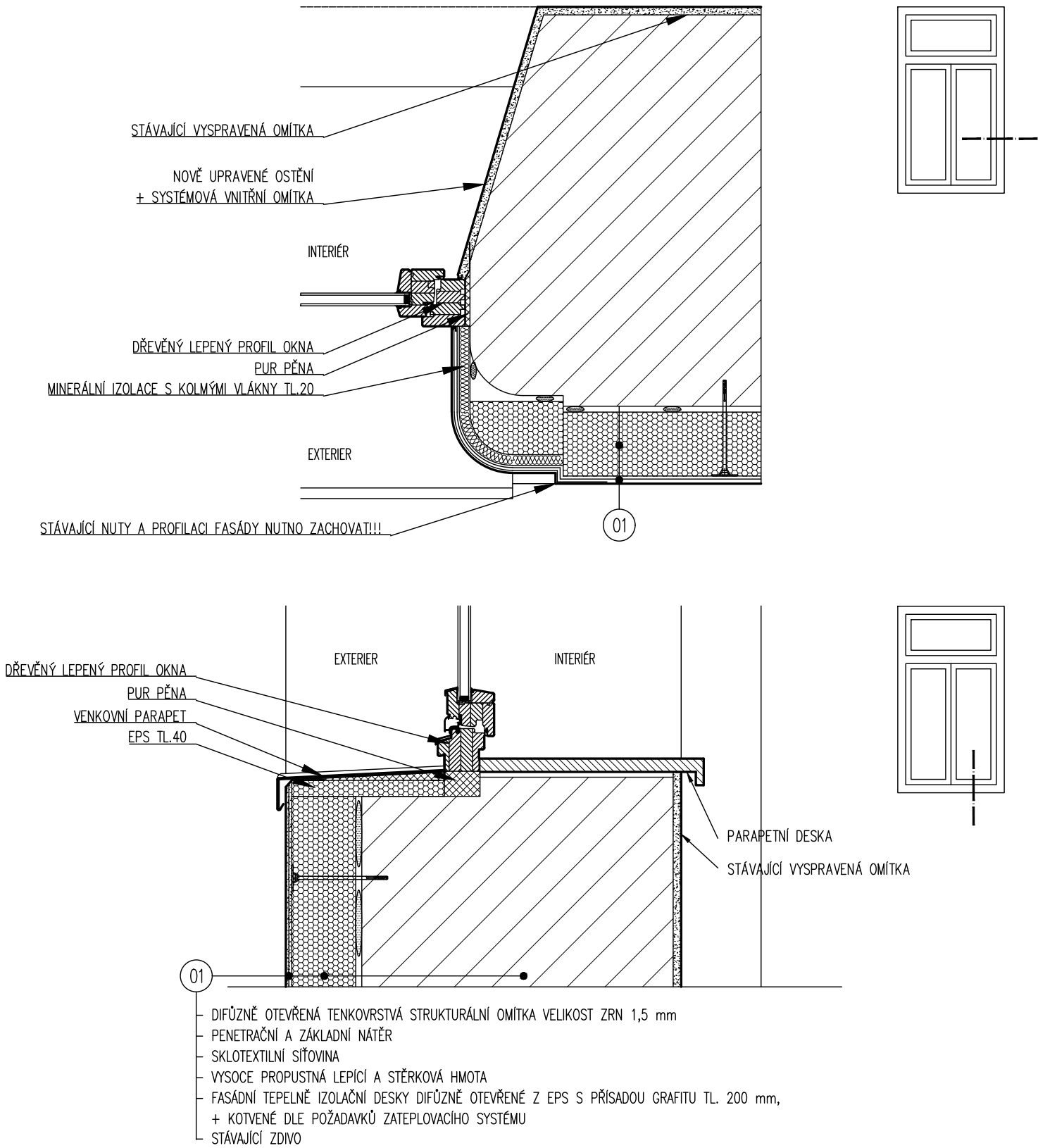
Hlavní projektant	Vedoucí projektant	Vypracoval	Kontroloval	
Oprávněná osoba kooperanta:				číslo zakázky:

Hlavní projektant	Vedoucí projektant	Vypracoval	Kontroloval	 s-projekt plus a.s. projektová a inženýrská činnost tr.T.Bati 5267 760 01 Zlín tel.: 576 515 030 email: s-projekt@s-projekt.cz
Ing. arch. M. Vašina	Ing. M. Sadílková	Ing. M. Sadílková	Ing. T. Macháček	

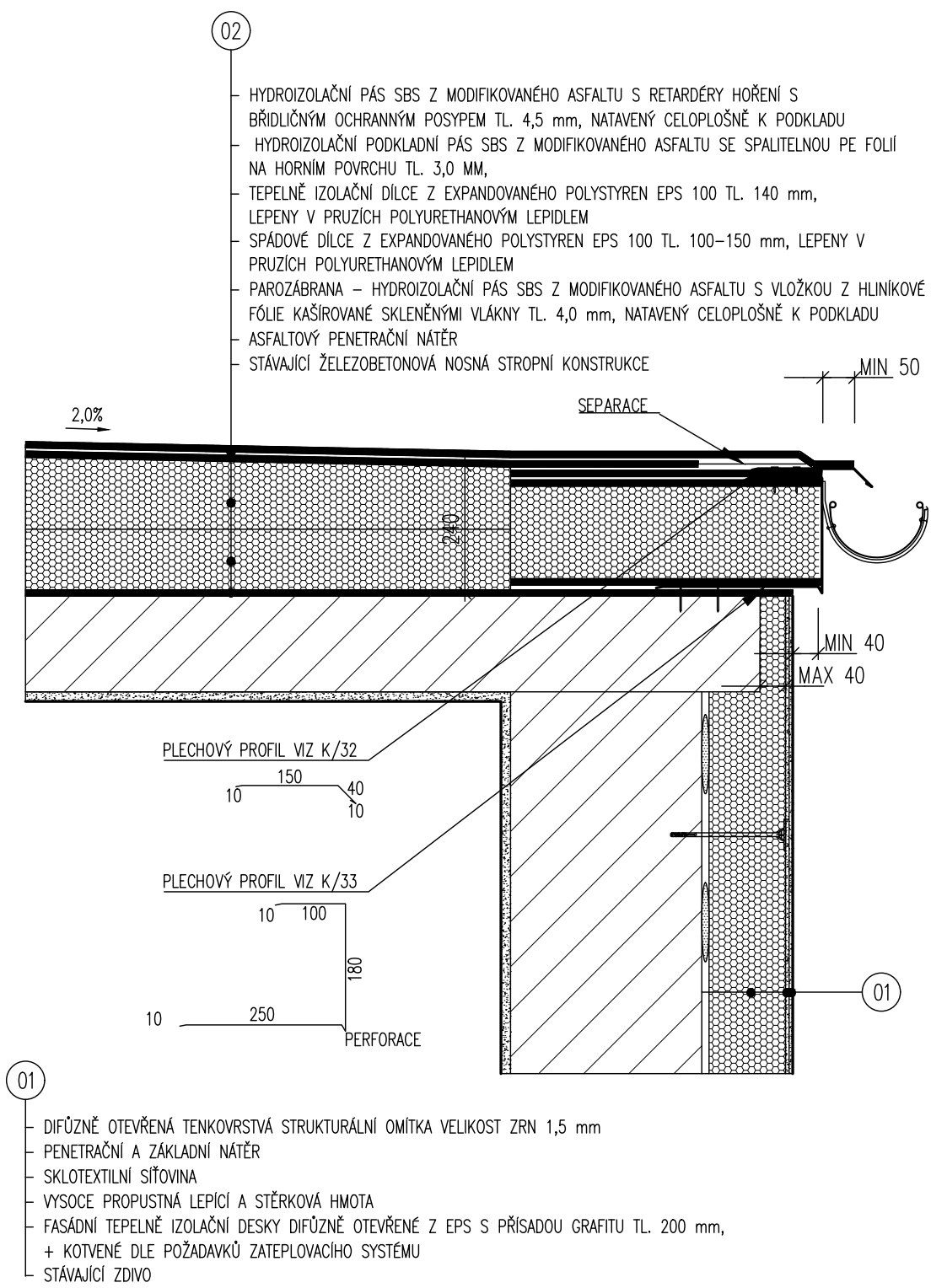
stavba: Rekonstrukce budovy Junáka, Hradištská ulice č. 7, Uherský Brod - PD pro realizaci stavby a vydání stavebního povolení objekt: SO 01 - Rekonstrukce budovy Junáka profese: D.1.1 - Architektonické a stavebně technické řešení obsah: Detaily				HIP Ing. J. Kudlák	
				číslo zakázky	23-8532-487
				stupeň dokumentace	DPS + PDPS
				datum	02/2024
				měřítko	formát 4A4
název dig.souboru: 01_det_0.dwg				datum revize:	výtisk číslo:
				číslo revize:	-
číslo výkresu: SO 01		D.1.1	16		


stavba: Rekonstrukce budovy Junáka, Hradištská ulice č. 7, Uherský Brod			list číslo: 02
číslo zakázky: 23-8532-487	číslo přílohy: SO 01 D.1.1. 16	 s.projekt plus a.s. projektová a inženýrská činnost tř.T.Bati 5267 760 01 Zlín tel.: 576 515 030 e-mail: s-projekt@s-projekt.cz	revize: 00

DETAIL OSTĚNÍ A PARAPETU



DETAIL PODOKAPNÍHO ŽLABU U NOVÝCH PULTOVÝCH STŘECH



stavba: Rekonstrukce budovy Junáka, Hradištská ulice č. 7, Uherský Brod			list číslo: 04
číslo zakázky: 23-8532-487	číslo přílohy: SO 01 D.1.1. 16	 s-projekt plus a.s. projektová a inženýrská činnost tř. T. Bati 5267 760 01 Zlín tel.: 576 515 030 e-mail: s-projekt@s-projekt.cz	revize: 00

DETAIL ÚPRAVY SOKLU

01

- DIFÚZNĚ OTEVŘENÁ TENKOVRSŤVÁ STRUKTURÁLNÍ OMÍTKA VELIKOST ZRN 1,5 mm
- PENETRAČNÍ A ZÁKLADNÍ NÁTĚR
- SKLOTEXTILNÍ SÍŤOVINA
- VYSOCE PROPUSTNÁ LEPÍCÍ A STĚRKOVÁ HMOTA
- FASÁDNÍ TEPELNĚ IZOLAČNÍ DESKY DIFÚZNĚ OTEVŘENÉ Z EPS S PŘÍSAĐOU GRAFITU TL. 200 mm,
- + KOTVENÉ DLE POŽADAVKŮ ZATEPLOVACÍHO SYSTÉMU
- STÁVAJÍCÍ ZDIVO

EXTERIER

INTERIÉR

PVC LIŠŤA

UKONČOVACÍ SOKLOVÝ PROFIL

25

03

- SOKLOVÁ, SILIKONOVÁ, JEDNOVRSTVÁ, PROBARVENÁ, STRUKTURÁLNÍ OMÍTKA (VYSOCE VODOODPUDIVÁ, ODOLNÁ VŮČI ZNEČIŠTĚNÍ)
- PENETRAČNÍ A ZÁKLADNÍ NÁTĚR
- SKLOTEXTILNÍ SÍŤOVINA
- VYSOCE PROPUSTNÁ LEPÍCÍ A STĚRKOVÁ HMOTA
- FASÁDNÍ TEPELNĚ IZOLAČNÍ DESKY Z XPS TL. 100 mm,
- + KOTVENÉ DLE POŽADAVKŮ ZATEPLOVACÍHO SYSTÉMU
- ŽIVIČNÁ STĚRKA + PENETRAČNÍ NÁTĚR
- VYROVNÁNÍ ZDIVA PO ODSTRANĚNĚM SOKLU MALTOU VC